



[WWW.TORUNOGLUAS.COM](http://WWW.TORUNOGLUAS.COM)

444 79 72

torunođlu a.ř.

[WWW.TORUNOGLUAS.COM](http://WWW.TORUNOGLUAS.COM)

**CONCEPT**  
**TORUNOĞLU**



## HAYALLERİNİZDEN HEP BİR ADIM ÖNDE OLMAK İSTİYORUZ...

Müşterilerimize verdiğimiz uzun yıllara dayanan güven duygusuyla birlikte, kaliteli ve yüksek yaşam standartlarına sahip konutlar üretmekteyiz. Yaşadığımız doğaya ve çevreye saygımızla, yetkin yönetim sistemlerimizle birlikte uyum içinde çalışmak, kurumsal firma yapımız için en önemli ilkelerimizdendir.

Torunoğlu A.Ş. olarak ürettiğimiz konut projelerinin en önemli ortak özelliği ise sizin ve ailenizin yaşam alanlarının en ince ayrıntısına kadar en iyi şekilde düşünülerek tasarlanması ve üretim aşamasında en yüksek kalite standartlarına sahip olmasıdır.

İnşaat sektörü içinde özellikle konut üretiminde 20.yılını tamamlayan firmamız Torunoğlu A.Ş. her daim müşterilerimize verdiğimiz güven duygusunu bir prensip haline getirmiştir.

**TORUNOĞLU A.Ş.**

İzmit Körfezine bakan muhteşem deniz ve orman manzarasıyla gelişmeye ve yatırıma müsait en özel bölgesi Tınaztepe Yuvacık'ta yeni bir projemizle daha karşınızdayız. CONCEPT TORUNOĞLU, Sizin yeni yaşam alanınız olacak bu projemizde 27 adet 1+1, 9 adet 2+1 daire toplamda 36 daire bulunmakla beraber projemizin % 70'ini yeşil alana ayırdık. Sizler için her türlü konforu ve rahatlığı düşündük. Projemizde yüzme havuzundan, güvenlik, otopark ve asansöre kadar herşeyi sizler için düşündük. Projemizle ilgili tüm detayları [www.torunogluas.com](http://www.torunogluas.com) isimli internet sayfamızda görebilir, isterseniz 444 79 72 numaralı telefonumuzdan satış ekibimizden projemizle ilgili her türlü bilgiyi edinebilirsiniz.

**CONCEPT**  
TORUNOĞLU

[WWW.TORUNOGLUAS.COM](http://WWW.TORUNOGLUAS.COM)





CONCEPT TORUNOĞLU, sizin ve ailenizin mutluluğu için tüm detaylarıyla titizlikle planlanmış tam bir aile sitesi. Evinizin salonundan veya balkonunuzdan seyredeceğiniz muhteşem körfezin deniz ve orman manzarası. Bahçe katlarında ise misafirleriniz ve komşularınızla çay ve kahve saatlerini keyifle paylaşabilirsiniz. Hanımların lezzetlerini sizler için ürettiği en özel yaşam alanı geniş ve ferah mutfaklar.

Site içi 7/24 Kameralı Güvenlik Sistemi  
Her blokta 8 kişilik geniş ve ferah asansörler  
Sizlerin her daire için açık otopark,  
sizleri ziyarete gelen eş ve dostlarınız için  
özel misafir otoparkları.

[WWW.TORUNOGLUAS.COM](http://WWW.TORUNOGLUAS.COM)

**CONCEPT**  
TORUNOĞLU

Kuzey Marmara Otoyolu ile TEM'in kesiştiđi noktalara yakın bölgede olan projemiz CONCEPT TORUNOĐLU, İstanbul ve Ankara gibi gelişmiş şehirlere ulaşmanızı, Osmangazi Köprüsü ve çevre otoyol bağlantılarıyla da İzmir Çeşme, Kuşadası'na, Antalya Side, Kemer Alanya'ya, Muğla Bodrum, Marmaris gibi turizm beldelerine de hızlıca ulaşmanızı kolaylaştırıyor.

Ayrıca bölgemizin gelişmiş kış turizm bölgesi Kartepe'ye 20 dakikada, yaz aylarının turizm bölgesi Kefken ile Kerpe'ye ulaşmanızda sadece 40 dakika

CONCEPT  
TORUNOĐLU

WWW.TORUNOGLUAS.COM





Yaz aylarında havuz başında güneşin sıcaklığı ile havuzun serinliğini birarada yaşayabilirsiniz.

Elinizde en sevdiğiniz kitap ya da derginizle, kulağınızda en beğendiğiniz müzikleri dinleyerek yazın keyfini doyasıya çıkarabilirsiniz.

SABİHA GÖKÇEN HAVAALANINA 45 DK

CONCEPT  
TORUNOĞLU



CONCEPT  
TORUNOĞLU

[WWW.TORUNOGLUAS.COM](http://WWW.TORUNOGLUAS.COM)



[WWW.TORUNOGLUAS.COM](http://WWW.TORUNOGLUAS.COM)

**CONCEPT**  
TORUNOĞLU



CONCEPT  
TORUNOĞLU

WWW.TORUNOGLUAS.COM



[WWW.TORUNOGLUAS.COM](http://WWW.TORUNOGLUAS.COM)

**CONCEPT**  
TORUNOĞLU

CONCEPT  
TORUNOĞLU

WWW.TORUNOGLUAS.COM





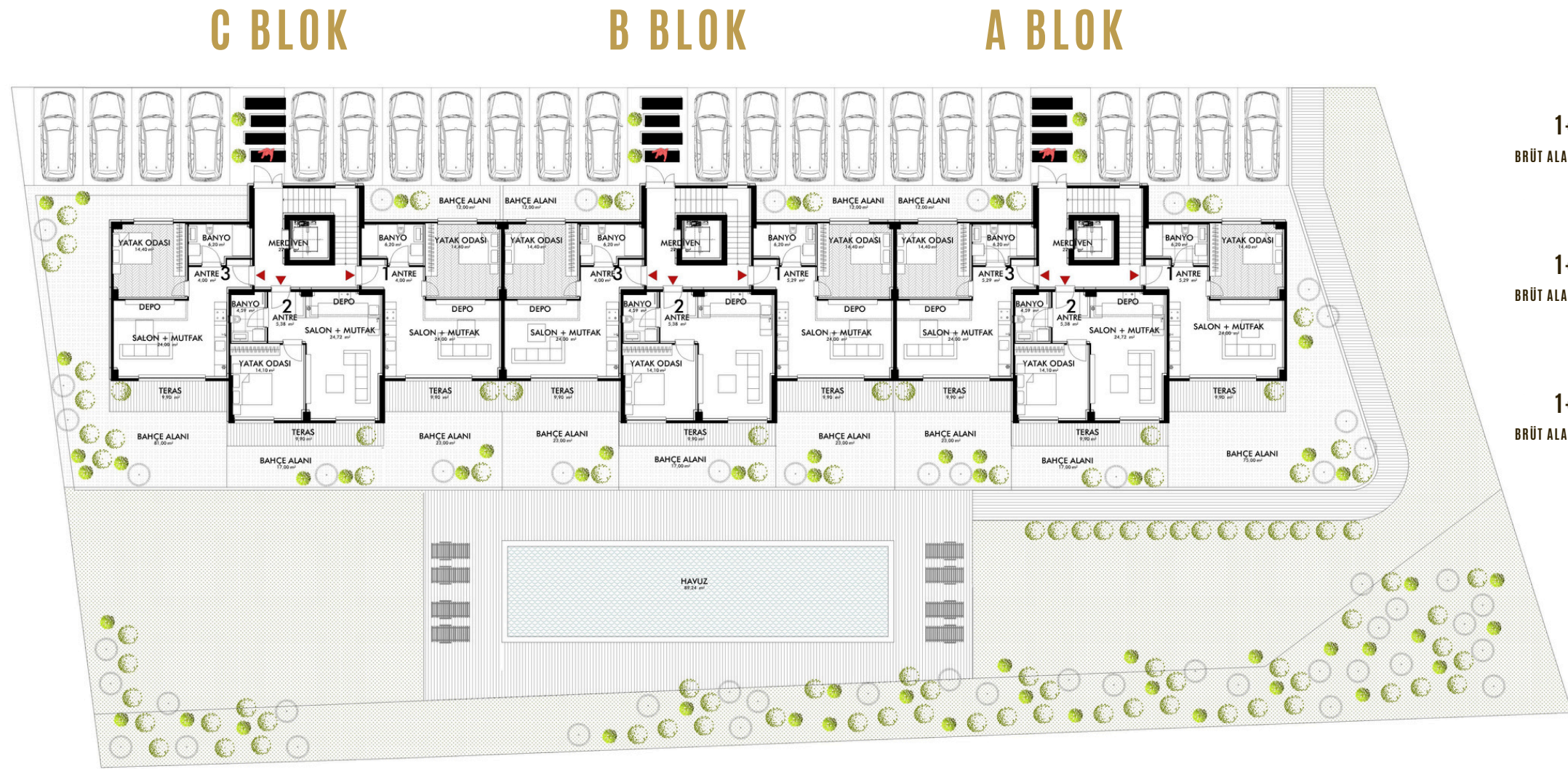
[WWW.TORUNOGLUAS.COM](http://WWW.TORUNOGLUAS.COM)

**CONCEPT**  
TORUNOĞLU

CONCEPT  
TORUNOĞLU

WWW.TORUNOGLUAS.COM





1  
1+1 DAİRE  
BRÜT ALANI : 73.00 M2

2  
1+1 DAİRE  
BRÜT ALANI : 73.00 M2

3  
1+1 DAİRE  
BRÜT ALANI : 73.00 M2

**CONCEPT**  
TORUNOĞLU

**VAZİYET PLANI**

**CONCEPT**  
TORUNOĞLU

**KAT PLANLARI**

**A-B-C BLOK**

**TOPLAM 36 DAİRE**

A BLOK 2+1 3 DAİRE  
A BLOK 1+1 9 DAİRE  
B BLOK 2+1 3 DAİRE  
B BLOK 1+1 9 DAİRE  
C BLOK 2+1 3 DAİRE  
C BLOK 1+1 9 DAİRE

**A BLOK 1 ADET**

ZEMİN KAT 2+1 BAHÇE DUBLEKS DAİRE 3 ADET  
1.KAT 1+1 DAİRE 3 ADET  
2.KAT 1+1 DAİRE 3 ADET  
3.KAT 1+1 DAİRE 3 ADET

**B BLOK 1 ADET**

ZEMİN KAT 2+1 BAHÇE DUBLEKS DAİRE 3 ADET  
1.KAT 1+1 DAİRE 3 ADET  
2.KAT 1+1 DAİRE 3 ADET  
3.KAT 1+1 DAİRE 3 ADET

**C BLOK 1 ADET**

ZEMİN KAT 2+1 BAHÇE DUBLEKS DAİRE 3 ADET  
1.KAT 1+1 DAİRE 3 ADET  
2.KAT 1+1 DAİRE 3 ADET  
3.KAT 1+1 DAİRE 3 ADET

### C BLOK

### B BLOK

### A BLOK



1  
2+1 DAIRE

2  
2+1 DAIRE

3  
2+1 DAIRE

### C BLOK

### B BLOK

### A BLOK



4  
2+1 DAIRE

5  
2+1 DAIRE

6  
2+1 DAIRE

### C BLOK

### B BLOK

### A BLOK



1  
2+1 DAİRE

2  
2+1 DAİRE

3  
2+1 DAİRE

### C BLOK

### B BLOK

### A BLOK



4  
2+1 DAİRE

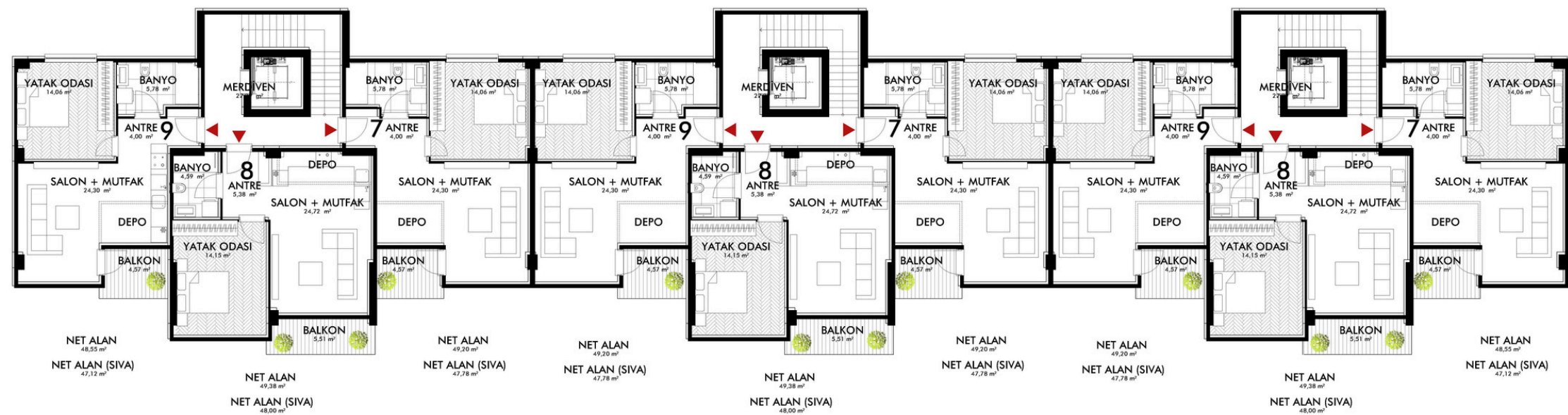
5  
2+1 DAİRE

6  
2+1 DAİRE

### C BLOK

### B BLOK

### A BLOK



7  
1+1 DAİRE

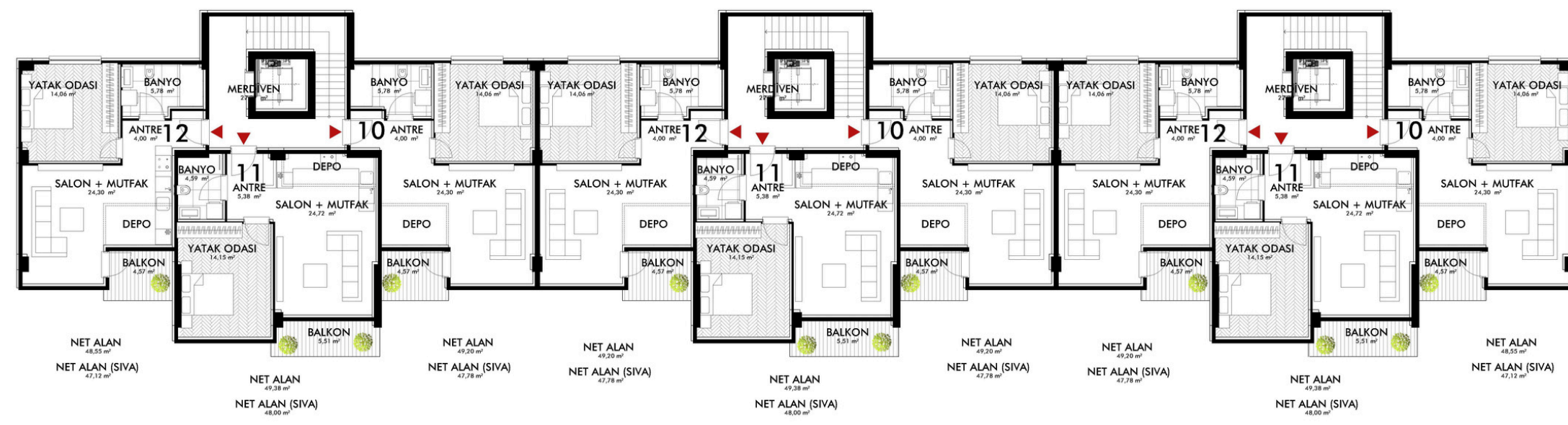
8  
1+1 DAİRE

9  
1+1 DAİRE

### C BLOK

### B BLOK

### A BLOK



10  
1+1 DAİRE

11  
1+1 DAİRE

12  
2+1 DAİRE

## 2+1 DAİRE

### BODRUM KAT A1-1

1	Salon	Net A.	24.64 m2
2	Mutfak	Net A.	9.00 m2
3	WC	Net A.	1.79 m2
4	Teras	Net A.	9.90 m2
5	Antre+ Merdiven	Net A.	11.42 m2

Toplam Net Alan : 119.30 m2  
Daire Brüt Alan. : 139.30 m2



## 2+1 DAİRE

### ZEMİN KAT A1-1

6	Yatak Odası	Net A.	16.22 m2
7	Yatak Odası	Net A.	10.86 m2
8	Banyo	Net A.	4.46 m2
9	Balkon	Net A.	10.86 m2
10	Hol	Net A.	6.82 m2

Toplam Net Alan : 119.30 m2  
Daire Brüt Alan. : 139.30 m2



## 2+1 DAİRE

### BODRUM KAT B1-1 C1-1

1	Salon+Mutfak	Net A.	24.92 m2
2	Teras	Net A.	9.73 m2

Toplam Net Alan : 91.20 m2  
Daire Brüt Alan. : 111.20 m2



## 2+1 DAİRE

### ZEMİN KAT B1-1 C1-1

3	Yatak Odası	Net A.	14.56 m2
4	Yatak Odası	Net A.	9.13 m2
5	Banyo	Net A.	4.97 m2
6	Balkon	Net A.	10.10 m2
7	Antre+ Merdiven	Net A.	8.31 m2

Toplam Net Alan : 91.20 m2  
Daire Brüt Alan. : 111.20 m2



## 2+1 DAİRE

### BODRUM KAT A1-B1-C1-2

1	Salon+Mutfak	Net A.	28.26 m2
2	WC	Net A.	2.69 m2
3	Teras	Net A.	9.60 m2
4	Antre+ Merdiven	Net A.	9.70 m2

Toplam Net Alan : 116.80 m2  
Daire Brüt Alan. : 136.80 m2



## ZEMİN KAT

### ZEMİN KAT A1-B1-C1-2

5	Yatak Odası	Net A.	15.31 m2
6	Yatak Odası	Net A.	9.52 m2
7	Banyo	Net A.	14.10 m2
8	Balkon	Net A.	10.81 m2
9	Hol	Net A.	7.03 m2

Toplam Net Alan : 116.80 m2  
Daire Brüt Alan. : 136.80 m2



## 2+1 DAİRE

### BODRUM KAT A3-B3-3

1	Salon	Net A.	23.69 m2
2	Mutfak	Net A.	9.00 m2
3	WC	Net A.	1.79 m2
4	Teras	Net A.	9.90 m2
5	Antre+ Merdiven	Net A.	11.42 m2

Toplam Net Alan : 91.20 m2  
Daire Brüt Alan. : 111.20 m2



## 2+1 DAİRE

### ZEMİN KAT A3-B3-3

6	Yatak Odası	Net A.	16.16 m2
7	Yatak Odası	Net A.	10.86 m2
8	Banyo	Net A.	4.46 m2
9	Balkon	Net A.	10.86 m2
10	Hol	Net A.	6.82 m2

Toplam Net Alan : 91.20 m2  
Daire Brüt Alan. : 111.20 m2



## 2+1 DAİRE

### BODRUM KAT C-3

1	Salon	Net A.	23.69 m2
2	Mutfak	Net A.	9.00 m2
3	WC	Net A.	1.79 m2
4	Teras	Net A.	9.90 m2
5	Antre+ Merdiven	Net A.	11.42 m2

Toplam Net Alan : 119.30 m2  
Daire Brüt Alan. : 139.30 m2



## 2+1 DAİRE

### ZEMİN KAT C3-3

6	Yatak Odası	Net A.	16.16 m2
7	Yatak Odası	Net A.	10.86 m2
8	Banyo	Net A.	4.46 m2
9	Balkon	Net A.	10.86 m2
10	Hol	Net A.	6.82 m2

Toplam Net Alan : 119.30 m2  
Daire Brüt Alan. : 139.30 m2



1+1 DAİRE  
1.KAT



1.KAT

A1-B1-C1-4

A1-B1-C1-7

A1-B1-C1-10

1	Salon+Mutfak	Net A.	26.30 m2
2	Yatak Odası	Net A.	14.12 m2
3	Banyo	Net A.	5.68 m2
4	Balkon	Net A.	3.37 m2
5	Antre	Net A.	5.28 m2

Toplam Net Alan : 58.70 m2

Daire Brüt Alan. : 73.00 m2

1+1 DAİRE  
2.KAT



2.KAT  
A1-B1-C1-5  
A1-B1-C1-8  
A1-B1-C1-11

1	Salon+Mutfak	Net A.	26.30 m2
2	Yatak Odası	Net A.	14.12 m2
3	Banyo	Net A.	5.68 m2
4	Balkon	Net A.	3.37 m2
5	Antre	Net A.	5.28 m2

Toplam Net Alan : 58.70 m2  
Daire Brüt Alan. : 73.00 m2

1+1 DAİRE  
3.KAT



3.KAT

A1-B1-C1-6

A1-B1-C1-9

A1-B1-C1-12

1	Salon+Mutfak	Net A.	22.86 m2
2	Yatak Odası	Net A.	18.08 m2
3	Banyo	Net A.	4.07 m2
4	Balkon	Net A.	5.73 m2
5	Antre	Net A.	5.57 m2

Toplam Net Alan : 58.70 m2

Daire Brüt Alan. : 73.00 m2

## GENEL VE DAİRE İÇİ İMAHAL LİSTESİ

### A – GENEL İNŞAAT ÖZELLİKLERİ

#### İNŞAAT

Projemiz Türk Standartları Enstitü ve Deprem yönetmeliğine uyularak hazırlanmış olup, ayrıca arazi zemin etüdü yaptırılıp deprem açısından güvenli bir yapı sistemi olan radya temel sistemi uygulanacaktır.

#### YAPININ TAŞIYICI SİSTEMİ

Betonarme, taşıyıcı sistem olarak kullanılacak, beton kalitesi ortalama standartların üstünde C25 veya C30 olarak ayrıca kullanılacak demir inşaat demiri olup, 1. kalite demir kullanılacaktır. Yapı denetim laboratuvarında üretimler rutin olarak kontrol edilecektir.

#### ISI İZOLASYONU

Blok cephelerinde T.S.E standartlarına uygun olarak ısı izolasyonu yapılacak, bazı bölümlerde GRC yüzeyli prekast kat silmeleri ve söveler kullanılacaktır. Pencereler ve balkon kapı doğramaları izolasyonlu PVC den olup, iklim kontrolü konfor cam ve ısı cam olacaktır.

#### ELEKTRİK TESİSATI

Projesine uygun kuvvetli akım ve zayıf akım tesisatının yapılması,

V Otomatlar;  
Siemens, Legrand veya muadil marka

Kablolar;  
TSE belgeli Siemens, Vatan, Öznur, Alcatel vb.

Anahtar, Priz;  
Legrand, Metesan ve Muadil



torunoğlu a.ş.

Zil Sistemleri;  
Blok girişimde diafon  
Elektrik sayaçları ve su sayaçları müteahhit tarafından takılacaktır.  
Doğalgaz sayaçları ve abonelik işlemleri daire sahiplerine aittir.  
her daire için klima tesisatı yapılacak

TV Tesisatı;  
Her odada kablolu dijital yayın olacak standartta  
Telefon Altyapısı;  
Tüm dairelerde minimum 2 harici hat girişi

#### TISITMA SİSTEMİ

Projesindeki doğalgaz tesisatına uygun yerden ısıtma kullanılacaktır.

#### DUVARLAR

Bimsblok veya Tuğla  
Projede bir birine denk gelen duvarlarda çift duvar yapılıp içine strafor yapılacaktır ses yalıtım için.

#### PİS VE TEMİZ SU TESİSATI

Projesine uygun olarak PVC borular ile pis su tesisatı, PPRC boru ve fittingsler ile temiz su tesisatı ile ilgili teknik şartnamelere uygun site içi altyapı. Pilsa boru veya muadili kullanılacaktır.

#### ASANSÖR

8 Kişilik Asansörler

#### ÇEVRE DÜZENLEMESİ VE PEYZAJ

Site içerisinde güvenli dekoratif duvar. Site içerisinde dolaşırken veya balkonunuzda otururken yeşili ve doğanın diğer renklerini görebileceğiniz bir düzenleme. Dekoratif yürüyüş yolları ve Havuz betonarme olarak yapılacaktır iç kısmı seramik kaplanacak.

## B - İÇ MEKAN ÖZELLİKLERİ

### KAPILAR

Daire Kapıları; 1. Sınıf Çelik Kapı Kapılar; Vario Door veya Lake Kapı

### ANTRE VE KORİDORLAR

Döşeme; Vitra - Çanakkale Seramik - Ege Seramik veya Seramiksan

Tavan; Alçı sıva + macun su bazlı boya + karton piyer ve asma tavan

Süpürgelikler; Seramik Süpürgelik

Duvar; Tuğla + alçı sıva + macun saten boya

### SALON VE ODALAR

Döşeme; 1. Sınıf laminant derzli parke

Tavan; Macunlu su bazlı boya + Saten Asma tavan

Süpürgelikler; Ahşap süpürgelik

Duvar; Tuğla + alçı sıva + macun saten boya

### BANYO

Döşeme; Vitra, Çanakkale Seramik - Ege Seramik veya Seramiksan

Tavan; Suya dayanıklı alçıpan asma tavan + macunlu su bazlı boya

Duvar; Vitra, Çanakkale Seramik veya Ege Seramik - Seramiksan

Havalandırma; Alüminyum menfez

Duş kanalı ve Duşa Kabin

Klozet; Vitra , seramiksan veya serel beyaz klozet ve rezervuar

Lavabo; Vitra, Çanakkale Seramik - Ege Seramik veya Seramiksan

yarım ayak lavabo

### BANYO BATARYASI

Duş takımı; ARTEMA - E.C.A - PENTA VEYA MUADİL

Banyo Lavabo; Hilton Lavabo

### MUTFAK

Döşeme, Vitra, Çanakkale Seramik - Ege Seramik veya Seramiksan

Tavan; Alçı sıva, Macunlu su bazlı boya, Asma Tavanlı

Süpürgelik; Seramik süpürgelik

Duvar; Tuğla + alçı sıva + macunlu saten boya

Mutfak Dolapları; Pvc kaplama kapak Eş değer kombinasyonu

### BALKONLAR

Döşeme; Vitra, Çanakkale Seramik veya Ege Seramik - Seramiksan

Tavan; Çimento esaslı sıva, akrilik boya

Süpürgelik; Seramik süpürgelikler

Duvar; Çimento esaslı sıva, akrilik boya

Balkon pvc şiko - vinsa - adopen - muadillleri

### BİNA GİRİŞİ

Traverten mermer veya bej mermer

### ÇATI KAPLAMASI

Isı yalıtımlı betonarme çatı üzerine su yalıtımı,

shingle veya kiremit kaplama olacaktır.

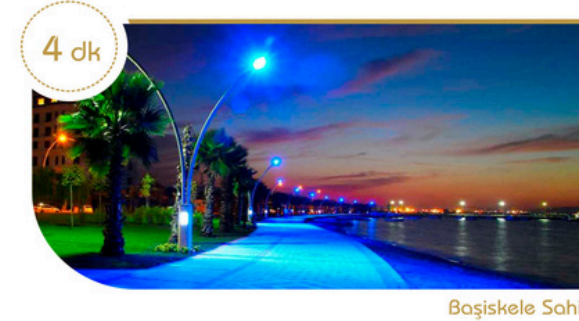


**torunoğlu a.ş.**

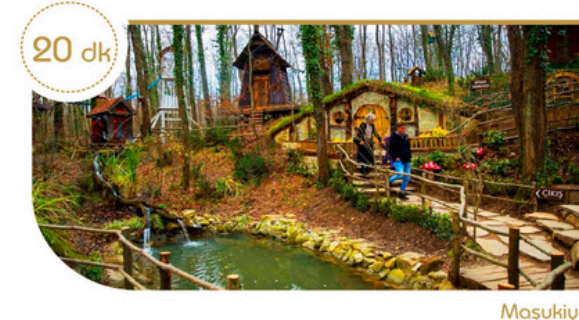
# NEREDEYİZ ?



Symbol AVM



Başiskele Sahili



Maşukiye

## SİZE ÇOK YAKINIZ

Başiskele Sahili	4 dk
41 Burda AVM	7 dk
İzmit Merkez	10 dk
Symbol AVM	12 dk
Kartepe Kayak Merkezi	20 dk
Maşukiye	20 dk
Osmangazi Köprüsü	25 dk
Sabiha Gökçen Havalimanı	45 dk

**CONCEPT**  
TORUNOĞLU

WWW.TORUNOGLUAS.COM



Kartepe Kayak Merkezi



41 Burda AVM



Sabiha Gökçen Havaalanı

[WWW.TORUNOGLUAS.COM](http://WWW.TORUNOGLUAS.COM)

**CONCEPT**  
**TORUNOĞLU**



**444 79 72**

**Satış Ofis**  
**Fatih Mah. Tınaztepe Cad. Kelebek Sokak No:79**  
**Başiskele / KOCAELİ**

**WWW.TORUNOGLUAS.COM**